















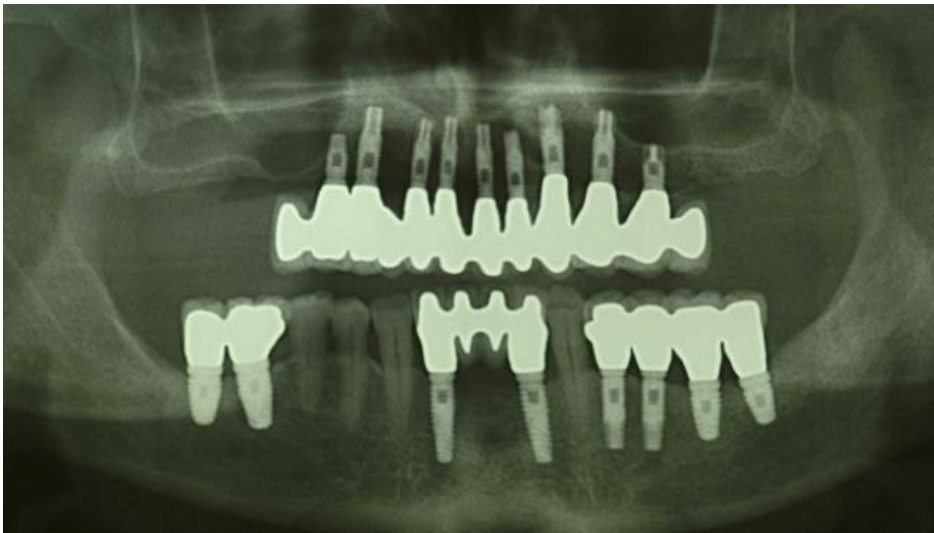




Sorriso dopo 8 mesi.



Il paziente mastica con 28 denti supportati da 17 impianti e 4 denti naturali.



**Radiografia** panoramica di controllo, 4 anni dopo la consegna della Protesi.

Nell'arcata superiore si vedono 9 impianti nella zona anteriore dove permaneva osso, che sostengono 12 denti in ceramica su metallo, con un dente per parte in estensione distale (a bandiera), in quanto il paziente non ha voluto fare le ricostruzioni ossee posteriori.

Nell'arcata inferiore si vedono i 4 denti sani, e la sostituzione degli altri denti con l'inserimento di 8 impianti, supportanti 10 denti in metallo ceramica.